

Exposé - Vermietungsangebot

Objekt DHH Gruber Koper Sand 18a

Gemütliche Doppelhaushälfte mit zwei Schlafzimmern und einem Kinderzimmer

Unsere Doppelhaushälfte bietet 2 Schlafzimmer, 1 Kinderzimmer (1 Bett), behagliches Wohnzimmer, Sat-TV, komplett ausgestattete Küche, Geschirrspüler, Mikrowelle, 3 Toiletten, Bad mit Wanne/Dusche, 1 Dusche, Terrasse mit Gartenmöbeln, Gartenhaus und PKW-Einstellplatz am Haus

Nur ca. 3 Gehminuten zum Strand, zum Ocean Wave, zur Seehundaufzucht- und forschungsstation.

Ihnen steht eine Holzhütte für Fahrräder zur Verfügung.

Merkmale und Ausstattung:

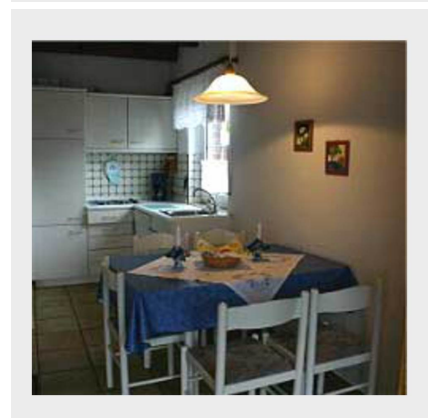
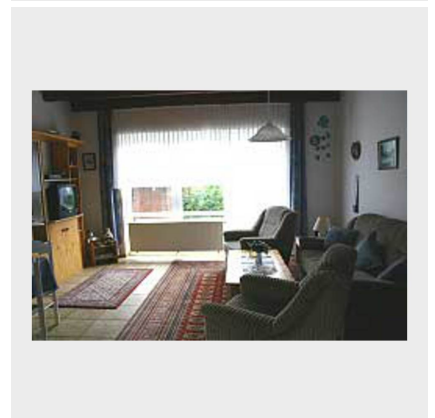
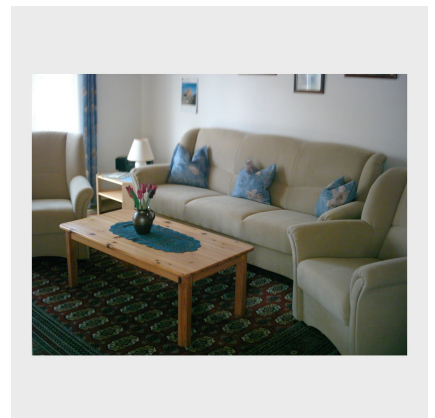
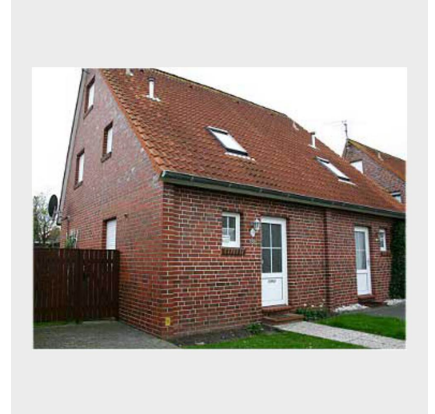
- Maximale Personenanzahl: 5
- ca. 65,00 m² Wohnfläche
- Tiere sind auf Anfrage erlaubt (Katzen nicht erlaubt)
- Die Wohnung befindet sich im Erd- und Obergeschoss
- Anzahl separater Schlafzimmer: 3
- Rauchen ist in der Wohnung nicht gestattet
- Ein Garten steht zur Verfügung
- Eine Terrasse ist vorhanden
- In der Küche befindet sich eine Spülmaschine
- Ihnen steht ein Parkplatz zur Verfügung

Anschrift der Unterkunft:

Koper Sand 18a in 26506 Norddeich

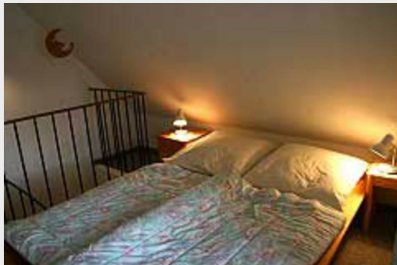
Ansprechpartner:

Frau Monika Kaufmann
Möwenweg 4 b
26506 Norden-Norddeich
Telefon.: 04931 8967
Telefax: 04931 972474
E-Mail: info@kaufmanns-ferienwohnungen-norddeich.de
Web: <http://www.kaufmanns-ferienwohnungen-norddeich.de>



Exposé - Vermietungsangebot

Objekt DHH Gruber Koper Sand 18a



Exposé - Vermietungsangebot

Objekt DHH Gruber Koper Sand 18a

Preise:

01.09.2017 - 14.06.2018	Erste Nacht: 120,00 EUR	Folgenächte: 60,00 EUR / Nacht
15.06.2018 - 31.08.2018	Erste Nacht: 130,00 EUR	Folgenächte: 70,00 EUR / Nacht
01.09.2018 - 14.06.2019	Erste Nacht: 120,00 EUR	Folgenächte: 60,00 EUR / Nacht

Im Preis sind die Wasser-, Strom- und Gaskosten enthalten.

Bettwäsche ist im Tagessatz nicht enthalten. Ein Ausleihen gegen Gebühr von 5 EUR pro Garnitur und Handtücher je nach Bedarf ist möglich.

Bitte beachten Sie, dass eine Spülmaschinenkaution i.H.v. 20,00 EUR erhoben wird, die Sie bei entleerter Geschirrspülmaschine am Abreisetag zurückerhalten.

Die Kurtaxe gem. der Satzung der Stadt Norden wird gesondert berechnet.

Hinweise zu den Preisen:

Das Mitbringen von Tieren wird mit 10,00 EUR je Aufenthalt und je Tier berechnet.

Belegungszeiten

Aktuelle Belegungszeiten finden Sie auf unserer Homepage unter <http://www.kaufmanns-ferienwohnungen-norddeich.de>